

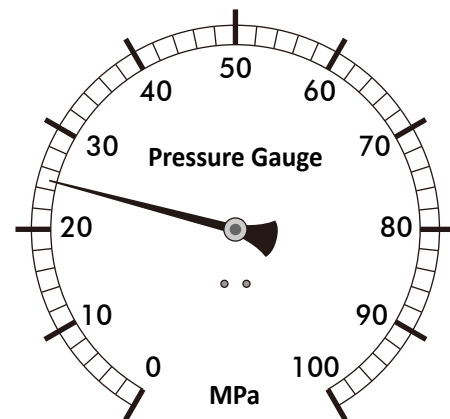


世界初のタッチパネル自動ポンプ（締付トルク値を表示）

機種名	IQ100CF-2
最高油圧	70MPa (700bar)
最大吐出量	2 L / 分 (高圧時 0.2 L / 分)
電源	AC100V 定格電力 650W (6.5A)
デジタル表示	デジタルトルク表示(Nm) 1Nm 単位で設定
液晶画面	タッチパネル方式 / LEDバックライト搭載
オイルクーラー	クーラー標準装備
残圧除去機能	自動残圧除去機能付き
タイプ形式	複動型 (ホース2本口)
外形寸法	奥行373 × 幅238 × 高さ360 mm
重量 (オイル込み)	22 kg
オイル容量	2.0 L 油圧作動油 ISO VG32

油圧ポンプのアナログメーター設定の場合

油圧トルクレンジ	1目盛(2MPa)当たりのトルク換算表値
2100Nmクラス	1目盛(2MPa) 53Nm刻み
4500Nmクラス	1目盛(2MPa) 121Nm刻み
7500Nmクラス	1目盛(2MPa) 206Nm刻み
12000Nmクラス	1目盛(2MPa) 354Nm刻み

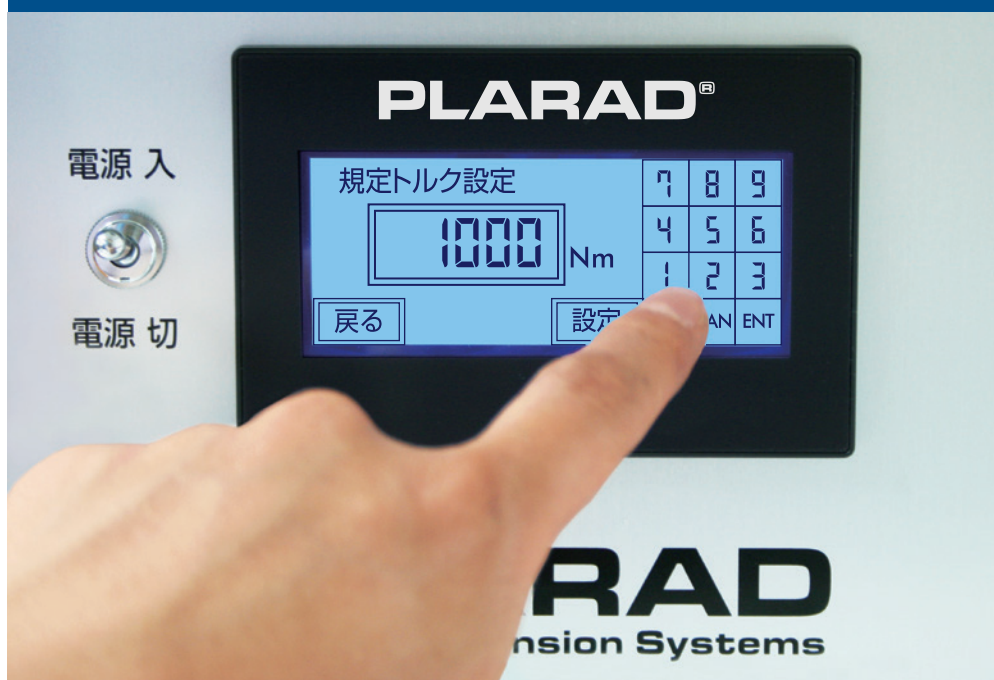


○ 全てのメーカーの70MPa油圧ポンプのアナログ油圧計は、1目盛りの圧力が2MPa刻みです。その為、指標となる油圧トルクレンジのトルク換算表も2MPa刻みのトルク値でしか発行されていません。現状はボルトを締付けたい近似トルクの油圧値で設定するか、1目盛りの半分の1MPaを目測で曖昧に設定を行っています。

今まで、1目盛(2MPa) 851Nm → 1057Nm

(例：7500Nmクラス)

デジタルで直接トルク値を入力(1Nm単位)



デジタル自動油圧ポンプ IQ100CF-2の特長

世界初 プレミアムモデル

- デジタル** デジタルで締付トルク値を1Nm単位表示。(油圧レンチ個体シリアルごとに対応)
- 高精度** 世界初：液晶タッチパネル式、直接トルク値を「1Nm単位」で入力設定。
- 高精度** 締付精度 ±3%
- 操作性** 自動運転でボルトを締付けて設定トルク値に達すると自動停止。時間ロスがなくハイスピード。
- モード** 自動モード、マニュアルモードが選択可能。
- 無線仕様** 世界初：無線リモコン仕様(オプション)、リモコンコード仕様(標準)。