



PE100CF-2 Cool



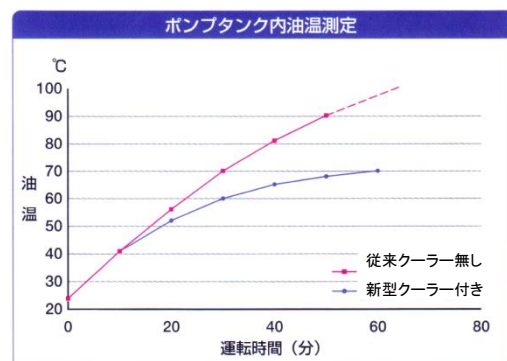
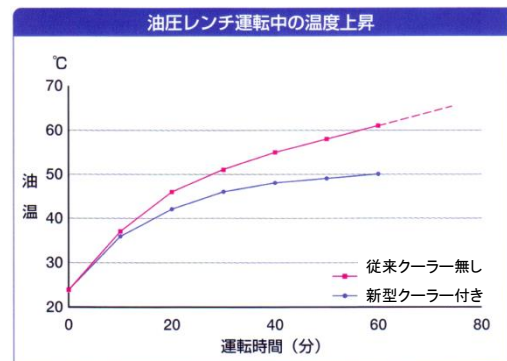
PE100CF-5

機種名	PE100CF-2 Cool (複動型)	PE100CF-5 Cool (複動型)
最高油圧	70MPa (700bar)	70MPa (700bar)
最大吐出量	2 L / 分 (高圧時 0.2 L / 分)	5 L / 分 (高圧時 0.34 L / 分)
電源	AC100V 300W (5.6A)	AC100V 750W (13.5A)
オイルクーラー	クーラー標準装備	クーラー標準装備
残圧除去機能	自動残圧除去機能付き	自動残圧除去機能付き
タイプ形式	複動型 (ホース2本口)	複動型 (ホース2本口)
外形寸法 mm	奥行315 × 幅205 × 高さ350 mm	奥行335 × 幅220 × 高さ439 mm
重量 (オイル込み)	17 kg	24 kg
オイル容量	2.0 L 油圧作動油 ISO VG32	4.9L 油圧作動油 ISO VG32

- ・ 油圧トルクレンチ専用の電動100Vの油圧ポンプです。
- ・ PE100CF-5オイルクーラーが標準装備になり新登場。油温上昇をしっかり制御するので、長時間の運転でも加熱や油圧低下の心配がありません。従来の油圧ポンプに比べて油温が約10~20°C下がります。
- ・ 油圧トルクレンチを2台連結して使用する場合はPE100CF-5のポンプが推奨です。



PE100CF-2 Cool



機種名	PE100CF-2 Cool (複動型)	PE100CT-2H (単動型)
最高油圧	70MPa (700bar)	70MPa (700bar)
最大吐出量	2 L / 分 (高圧時 0.2 L / 分)	2 L / 分 (高圧時 0.2 L / 分)
電源	AC100V 300W (5.6A)	AC100V 300W
オイルクーラー	クーラー標準装備	クーラーなし
残圧除去機能	自動残圧除去機能付き	自動残圧除去機能なし
タイプ形式	複動型 (ホース2本口)	単動型 (ホース1本口)
外形寸法 mm	奥行315 × 幅205 × 高さ350 mm	奥行285 × 幅190 × 高さ345 mm
重量 (オイル込み)	17 kg	15 kg
オイル容量	2.0 L 油圧作動油 ISO VG32	2.0 L 油圧作動油 ISO VG32

- ・ 油圧トルクレンチ専用の電動100Vの油圧ポンプです。
- ・ オイルクーラーが標準装備になり新登場。油温上昇をしっかり制御するので、長時間の運転でも加熱や油圧低下の心配がありません。従来の油圧ポンプに比べて油温が約10~20°C下がります。
- ・ 油圧トルクレンチを2台連結して使用する場合は大型ポンプが推奨です。

■高吐出量でハイスピード

最大吐出量:5.0L /分 (高圧時 0.34L /分)
高吐出量でハイスピード。油圧トルクレンチを
2台連結して並行締めにも最適。締結作業を
大幅に短縮ができます。

■高低圧自動2段切替

油圧トルクレンチ専用の複動型油圧ポンプ。
最高油圧70MPa仕様でフルに高圧性能を
発揮。高低圧自動2段切替式で操作効率アップ。

■100Vタイプでクーラー標準装備

オイルクーラーが標準装備。油温上昇をしっ
かり制御するので、長時間の運転でも加熱や
油圧低下の心配がありません。従来の油圧ポ
ンプに比べて油温が約10~20℃下がります。



機種名	PE100CF-5
最高油圧	70MPa (700bar)
最大吐出量	5 L / 分 (高圧時 0.34 L / 分)
電源	AC100V 750W (13.5A)
オイルクーラー	クーラー標準装備
残圧除去機能	自動残圧除去機能付き
タイプ形式	複動型 (ホース2本口)
外形寸法	奥行335 × 幅220 × 高さ439 mm
重量 (オイル込み)	24 kg
オイル容量	4.9L 油圧作動油 ISO VG32



油圧ツインカップラ仕様。2台連結並行締め可能。



高精度油圧計：MPa、bar、psi 表示

機種名	PE200TB-9	PE200TB-13
最高油圧	80MPa	80MPa
最大吐出量	5.3 L / 分 (高圧時 0.8 L / 分)	8.0 L / 分 (高圧時 1.2 L / 分)
電源	200V ~ 230V (単相 / 三相) 750W	200V ~ 230V (単相 / 三相) 1100W
オイルクーラー	標準装備	標準装備
外形寸法 mm	長さ 455 × 幅 286 × 高さ 447	長さ 500 × 幅 343 × 高さ 465
重量 (オイル込)	24 kg	29 kg
オイル	油圧作動油 ISO VG32	油圧作動油 ISO VG32

- ・ 全機種とも複動型、電動 200Vの油圧ポンプです。防爆向けのエア型もあります。
- ・ 他に最先端技術を搭載した世界初のIQ自動油圧ポンプもあります。



OFFボタン

自動運転ボタン

手動運転ボタン

標準リモートコントロール



専用ポンプ用「トルク + 回転角度管理」
デジタルコントロールユニット

世界初の自動油圧ポンプ！ PLARAD 最高峰モデル。
完全自動運転で超ハイスピード。

機種名	IQ200TB-9	IQ200TB-13
最高油圧	80MPa	80MPa
最大吐出量	5.3 L / 分 (高圧時 0.8 L / 分)	8.0 L / 分 (高圧時 1.2 L / 分)
電源	200V ~ 230V (単相 / 三相) 750W	200V ~ 230V (単相 / 三相) 1100W
オイルクーラー	標準装備	標準装備
外形寸法 mm	長さ 455 × 幅 286 × 高さ 447	長さ 500 × 幅 343 × 高さ 465
重量 (オイル込)	24 kg	29 kg
オイル	油圧作動油 ISO VG32	油圧作動油 ISO VG32

- ・ 自動油圧ポンプは、油圧センサーとマイクロプロセッサが内蔵され、油圧レンチを接続して1ストローク試運転をすることによってレンチの機種、ホースの長さ、ホースの膨張量を瞬時に判断してポンプが自動運転します。
- ・ 特別仕様モデルで「トルク + 回転角度」コントロールの自動運転ができる自動油圧ポンプもあります。
(パソコンへデータの入出力も可能。)



油圧トルクレンチ接続: 80MPaモード

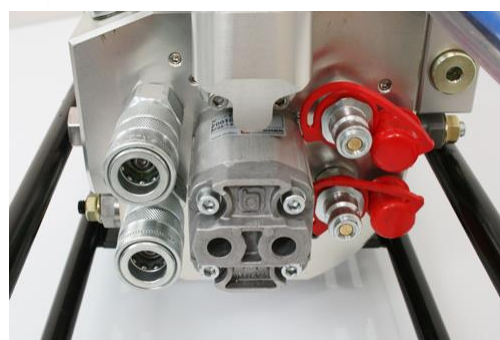


ボルトテンショナー接続: 150MPaモード

世界初のデュアル自動油圧ポンプ！ 80MPa / 150MPaモード
油圧レンチ80MPaとボルトテンショナー150MPaの両方で
使用できる。ハイスピード自動油圧ポンプ。

機種名	Dual - IQ200TB-13	
最高油圧	80MPa モード (油圧レンチ)	150MPa モード (ボルトテンショナー)
最大吐出量	8.0 L / 分 (高圧時 1.2 L / 分)	8.0 L / 分 (高圧時 0.4 L / 分)
電源	200V ~ 230V (単相 / 三相)	
オイルクーラー	標準装備	
外形寸法 mm	奥行500 × 幅343 × 高さ465	
重量 (オイル込)	38 kg	

- ・デュアル自動油圧ポンプは、油圧トルクレンチ用とボルトテンショナー用(2 in 1)切り替えて両方に使用できます。もうそれぞれの油圧ポンプを2台持つ必要はありません！
- ・自動油圧ポンプは、油圧センサーとマイクロプロセッサが内蔵され、油圧レンチを接続して1ストローク試運転をすることによってレンチの機種、ホースの長さ、ホースの膨張量を瞬時に判断してポンプが自動運転します。



油圧ツインカブラ仕様。2台連結並行締め可能。

機種名	PA07TB-8 (X2P-Z)
最高油圧	80MPa
最大吐出量	7.0 L / 分 (高圧時 1.6 L / 分)
必要エア圧	0.4~0.7MPa (4~7bar) 以上
必要エア流量	2400 L / 分以上
外形寸法 mm	奥行634 × 幅257 × 高さ395
重量 (オイル込)	29 kg

- ・エア油圧ターボポンプは電気を一切使用していないので化学プラントなど防爆エリアでの使用にも最適！
またエア式のため加熱せず連続運転の使用でも大活躍します。
- ・他にエア式自動油圧ポンプもあります。
油圧センサーとマイクロプロセッサが内蔵され、油圧レンチを接続して1ストローク試運転
をすることによってレンチの機種、ホースの長さ、ホースの膨張量を瞬時に判断してポンプが自動運転します。



100MPa

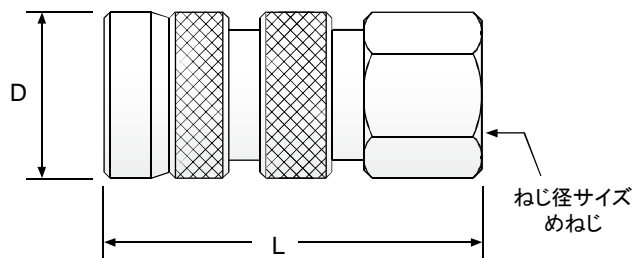


150MPa

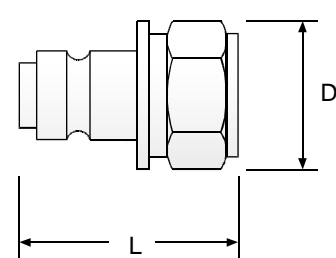


300MPa

【 メスカプラ 】



【 ニップル 】



最高使用圧力	最低破壊圧力	種類	ねじ径サイズ	全長 L (mm)	直径 D (mm)	六角対辺 (mm)	重さ (g)
100MPa	260MPa	メスカプラ	G 1/4"	61.3	28	24	170
		ニップル	G 1/4"	38	25.4	22	60
150MPa	300MPa	メスカプラ	G 1/4"	61.3	28	24	165
		ニップル	G 1/4"	38	25.4	22	60
200MPa	400MPa	メスカプラ	G 1/4"	64.3	30	24	210
		ニップル	G 1/4"	38	25.4	22	60
300MPa	600MPa	メスカプラ	M16×1.5	64	30	22	210
		ニップル	M16×1.5	55.3	25	22	125

- ・ 取付け部のねじ径サイズ: めねじ G 1/4" (旧JIS規格 PF 1/4")
- ・ カプラ材質: 熱処理スチール(メッキ処理)
- ・ 使用温度範囲: -30°C ~ +100°C
- ・ 取付けトルク: 40~50Nm