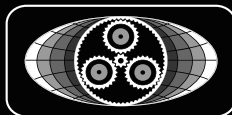


**PLARAD**<sup>®</sup>  
Torque & Tension Systems



## **2-STCL Debut !**

**ハイスピード コードレス電動トルクレンチ**

スピード4段切替 × トルク設定60段階 最大8000Nm



電源不要で大型ボルトをハイスピードトルク管理

# CL ハイスピードコードレスで締付 8000Nm



トルク設定 60段階：  
4ギア×15ステップ



標準付属：100V 充電器付き  
フル充電時間 約40分



標準付属：大容量リチウムイオン  
バッテリー 2個付き



オプション：バッテリーLEDワークライト  
900ルクス高輝度ライト、作業灯として  
暗い場所でも作業ができます

## PLARAD コードレス電動トルクレンチの特長

## 販売・レンタル

### スピード

業界最速クラスの超ハイスピード締付け 毎分回転数：71.6 rpm！  
コードレスでありながら、コードタイプよりもパワフルでハイスピードを実現。

### 60設定

「トルク設定 60段階」。設定トルク値に達すると自動停止して音でお知らせ。

### トルク幅

「ギア4段階切替」の採用で、出力トルクがワイドレンジ。増し締めも可能。

### 新機構

手が捻じれない、新しくなった自動切替式の安全フリージョイント構造。

### 高精度

締付繰返し精度 ±4% (トルク管理)

### 軽量性

新型ギアボックスの開発で本体を軽量化。1000Nmクラスがわずか 5.3kg

### 静粛性

遊星ギア構造のため打撃機構が無く、無振動で静音 75-77dB。夜間工事でも安心です。

### 証明書

トルク試験成績書、測定グラフ、トレーサビリティ無償発行可能。

# トルク設定60段階、4段ギア搭載でハイスピード

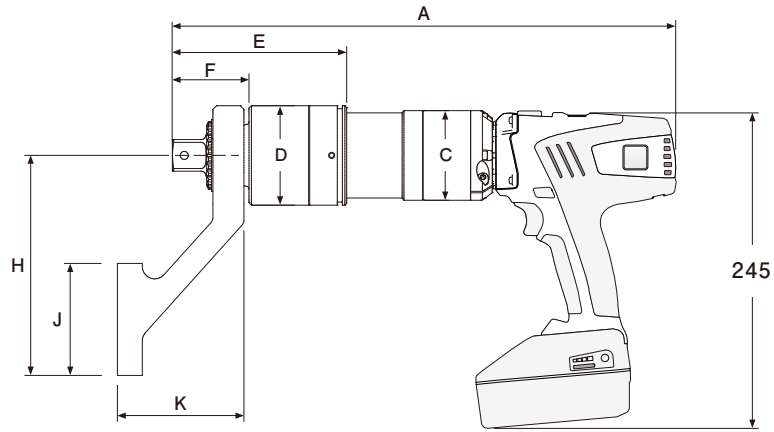
**High Speed**

4段ギアでハイスピード

×

**Wide range**

ワイドトルクレンジ



コードレス機種名	出力トルク (N・m)	毎分回転数 (rpm)	寸法 (mm)								出力軸 (mm)	重量 (kg)
			A	C	D	E	F	H	J	K		
PL2-05STCL	190 - 550	71.6	365	72	68.5	145	60.5	150	90	80	19.0口	5.3
PL2-10STCL	240 - 1000	48.0	365	72	68.5	145	60.5	150	90	80	19.0口	5.3
PL2-20STCL	270 - 2000	24.6	405	72	80	140	61.5	150	90	100	25.4口	6.8
PL2-30STCL	380 - 3000	20.9	405	72	80	140	61.5	190	90	100	25.4口	6.8
PL2-36STCL	430 - 3600	15.3	405	72	80	140	61.5	190	90	100	25.4口	6.8
PL2-48STCL	550 - 4800	12.9	437	72	86	168	83.5	210	90	130	38.1口	8.5
PL2-80STCL	950 - 8000	5.65	522	72	101	214	106	250	140	165	38.1口	13.5

○ PL2-05=トルク設定30段階。 PL2-10STCL=トルク設定45段階。 PL2-20~80STCL=トルク設定60段階。

○ Docuシリーズ：ボルト締め本数、日時、回転方向、トルク設定、最大6000本のボルト締めデータをPCへ保存できる機種もあります。

## 新バッテリー容量 テスト参考値 従来型より長持ち!

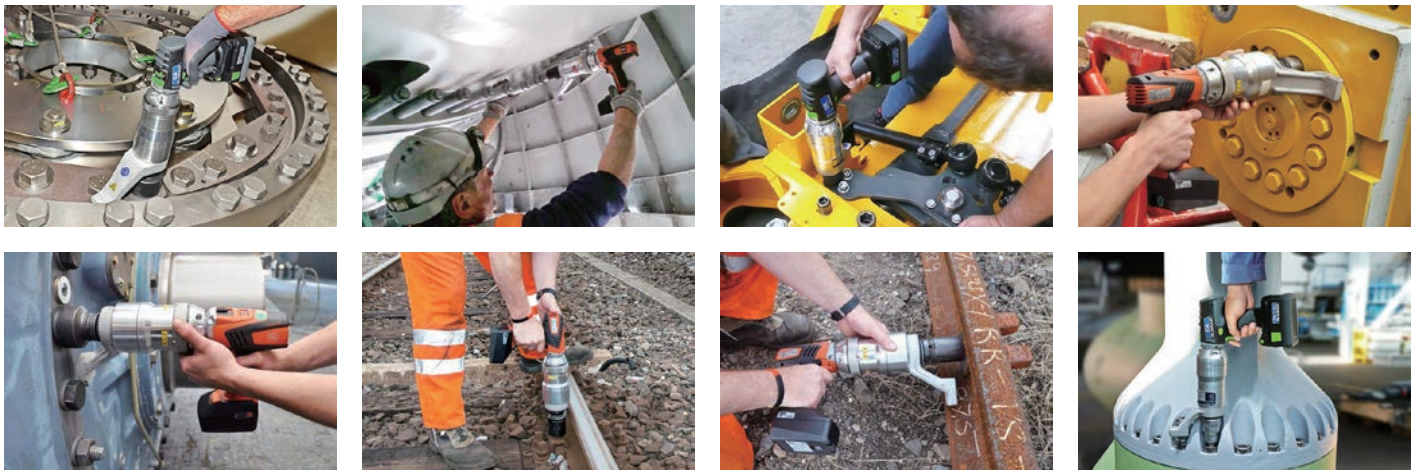
機種名	締付本数	ボルト径×長さ	締付トルク
PL2-05STCL	748本	M24×95mm	420Nm
PL2-10STCL	385本	M27×95mm	670Nm
PL2-20STCL	220本	M27×95mm	1400Nm
PL2-30STCL	110本	M36×95mm	2100Nm
PL2-36STCL	104本	M36×95mm	2300Nm
PL2-48STCL	88本	M52×95mm	3600Nm

○ ソフトジョイントまたはハードジョイントなどボルト条件によってバッテリーの持続は異なります。(5.2Ahバッテリー使用)



○ 充電量が30%以下になるとアクティブインジケーターが点滅

○ バッテリー残量4段階表示



# ST デジタル電動トルクレンチ



## STD plus

トルク99段階+角度設定 0~999°  
トルク管理と角度管理を  
自動締付け。1台で2役！

## PLARAD 電動トルクレンチの特長

販売・レンタル

- |      |   |
|------|---|
| 99設定 | 「トルク設定99段階」。設定トルク値に達すると自動停止。回転角度締めモデルも登場。                             |
| 高精度  | 締付繰返し精度 ±5% (トルク管理)   |
| 軽量化  | 新型モーターで従来よりも本体をコンパクトに軽量化。1000Nmクラスわずか5.7kg                            |
| 安全性  | フリージョイント構造で手元がねじれず安全です。   |
| 静粛性  | 遊星ギア構造のため打撃機構が無く、無振動で静音 87-90dB。夜間工事でも安心です。                           |
| スピード | ST-T型は「高低速スピード自動変速構造」の採用でハイスピード！<br>始めは高速回転で締め、最終は自動的に低速に切替わり高精度に締付け。 |
| 証明書  | トルク試験成績書、測定グラフ、トレーサビリティ無償発行可能。  |



STDプラス：角度締め電動トルクレンチ  
トルク99段階+角度設定 0~999°  
トルク管理+角度管理を自動締付け。



STD型：デジタルトルク設定「99段階」  
締付繰返し精度 ±5%のトルク管理。



ST-T 自動型：高低速スピード自動変速  
構造でハイスピードなトルク管理。

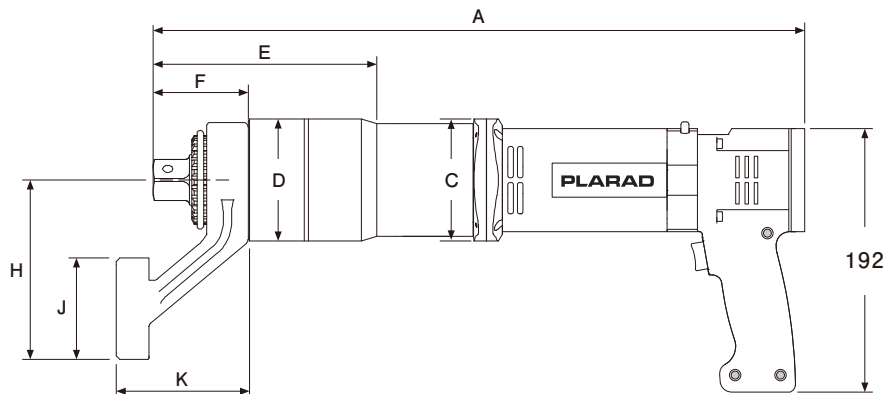


STM マニュアル型：高低速スピード2段  
切替レバー式。トルクレンジ幅が広い。

# トルク設定99段階、増し締め対応

デジタル電動トルクレンチ仕様

New STD型は増し締めができるように進化!



デジタル機種名	出力トルク (N・m)	毎分回転数 (rpm)	寸法 (mm)								出力軸 (mm)	重量 (kg)
			A	C	D	E	F	H	J	K		
PL10STD	150 - 1000	19.6	425	85	68.5	146	60.5	150	90	100	19.0口	5.7
PL20STD	250 - 2000	12.0	449	85	80	132	61.5	150	90	100	25.4口	6.8
PL25STD	450 - 2500	8.0	449	85	80	132	61.5	190	90	110	25.4口	6.8
PL36STD	500 - 3600	5.2	465	85	80	132	61.5	190	90	110	25.4口	7.2
PL48STD	700 - 4800	4.6	497	85	86	161	83.5	210	90	130	38.1口	9.0
PL80STD	1200 - 8000	2.5	565	85	101	211	106	250	140	165	38.1口	20

- STD：トルク管理。 STDプラス：トルク管理+角度管理。
- Docuシリーズ：ボルト締め本数、日時、回転方向、トルク設定、最大10,000本のボルト締めデータをPCへ保存できる機種もあります。
- 増し締め(2段階締め)を行う場合の一次締めトルクは機種最大トルクの60%以下でご使用下さい。
- 定格電圧・消費電流：PL10～PL36STD＝200V単相仕様 7.25A。 PL48STD、PL80STD＝230V単相仕様 6.3A。

機種名	出力トルク (N・m)	毎分回転数 (rpm)	寸法 (mm)								出力軸 (mm)	重量 (kg)
			A	C	D	E	F	H	J	K		
PL65ST-T	2000 - 6500	7.5	597	82	120	264	98	190	80	150	38.1口	17.3
PL65STM-T	1000 - 6500	6.0	560	82	120	264	98	190	80	150		16.4
PL80ST-T	2800 - 8000	6.5	635	82	110	320	102	190	80	150	38.1口	18.2
PL80STM-T	1500 - 8000	5.0	598	82	110	320	102	190	80	150		17.4
PL120STM-T	2000 - 12000	3.4	627	82	170	330	113	220	90	180	38.1口	36.0

- ST-T：自動型、 STM-T：マニュアル型(2段スピード切替式)
- ST-TとSTM-Tは一次締め用ですので増し締め目的には使用できません。



フリージョイント構造で反力が手元が、ねじれずハンドル位置を安全に確保。



遊星ギア構造でトルクを増幅し大出力。振動や騒音が無く、静音。



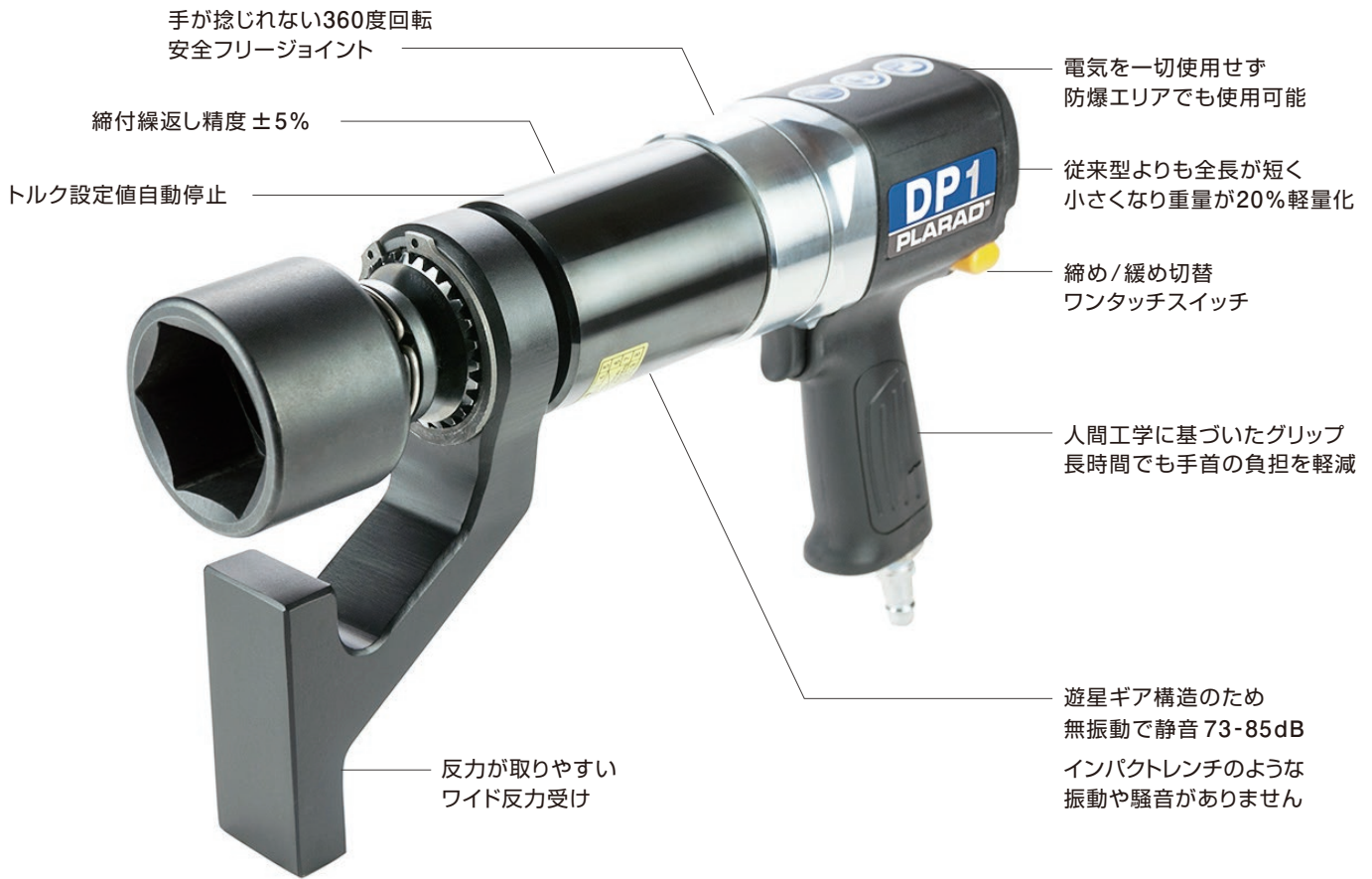
隣のボルトで反力を受け。締め完了後は反力受が自動的に離れ噛み付きません。



L型タイプ仕様10機種。高さ制限のある狭い箇所でも活躍。～8,000Nm

**PLARAD**

# STA エアースピードトルクレンチ 全11機種



## PLARAD エアースピードトルクレンチの特長

販売・レンタル

- |             |  |
|-------------|--|
| <b>トルク</b>  | 設定トルク値に達すると自動停止。付属のエアレギュレーターのエアー圧でトルク設定。                               |
| <b>高精度</b>  | 締付繰返し精度 ±5% (トルク管理)  |
| <b>軽量性</b>  | 従来型よりも小さくなり重量が20%軽量化。1000Nmクラスわずか4.9kg                                 |
| <b>安全性</b>  | フリージョイント構造で手元がねじれず安全です。防爆エリアでも使用可能。                                    |
| <b>スピード</b> | STA-T型は「高低速スピード自動変速構造」の採用でハイスピード！<br>始めは高速回転で締め、最終は自動的に低速に切替わり高精度に締付け。 |
| <b>静粛性</b>  | 遊星ギア構造のため打撃機構が無く、無振動で静音 73-85dB。夜間工事でも安心です。                            |
| <b>証明書</b>  | トルク試験成績書、測定グラフ、トレーサビリティ無償発行可能。   |



全自動型：高低速スピード自動変速構造でハイスピードなトルク管理。



マニュアル型：高低速スピード2段切替レバー式。トルクレンジ幅が広く、軽量。



標準付属：精密エアレギュレーター3点セット付き (トルク設定)



フリージョイント構造で反力で手元が、ねじれずハンドル位置を安全に確保。

# 新型誕生！さらにコンパクトになって軽量化

エアートルクレンチ仕様

New

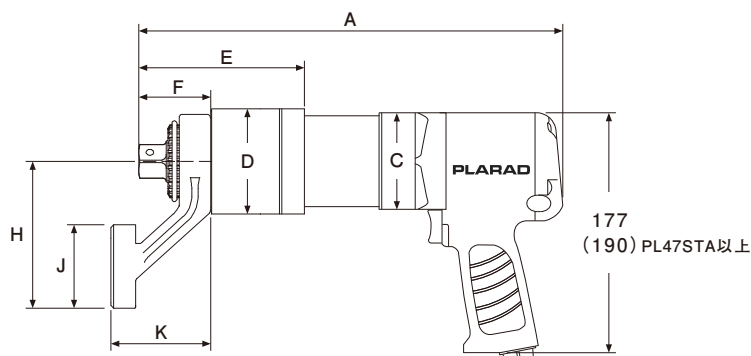
新型は20%軽量化！

## High Speed

STA-T 自動型 ハイスピード

## Wide range

STAM-T マニュアル型  
出力トルクレンジが広い



機種名	出力トルク (N・m)	毎分回転数 (rpm)	寸法 (mm)								出力軸 (mm)	重量 (kg)
			A	C	D	E	F	H	J	K		
PL1-05STA	135 - 500	55.0	281	72	68.5	145	60.5	150	90	100	19.0口	4.7
PL1-10STA	250 - 1000	27.5	297	72	68.5	145	60.5	150	90	100	19.0口	4.9
PL1-20STA	380 - 2000	7.2	321	72	80	132	61.5	150	90	100	25.4口	6.0
PL1-30STA	580 - 3000	4.2	337	72	80	132	61.5	190	90	110	25.4口	6.6
PL1-36STA	760 - 3600	3.6	337	72	80	132	61.5	190	90	110	25.4口	6.6

- 新型エアートルクレンチは、従来機よりも重量が20%軽量化！
- エアー圧：0.6MPa(6bar)、エアー流量：600L/分以上が必要です。

機種名	出力トルク (N・m)	毎分回転数 (rpm)	寸法 (mm)								出力軸 (mm)	重量 (kg)
			A	C	D	E	F	H	J	K		
PL47STA-T	1100 - 4700	11.0	439	82	99	166	84	170	60	130	38.1口	11.0
PL47STAM-T	250 - 4700	5.0	405	82	99	166	84	170	60	130		10.4
PL65STA-T	1300 - 6500	8.0	468	82	120	232	98	190	80	150	38.1口	15.1
PL65STAM-T	350 - 6500	4.5	435	82	120	232	98	190	80	150		14.2
PL80STAM-T	500 - 8000	3.6	471	82	120	302	102	190	80	150	38.1口	16.2
PL120STAM-T	1200 - 12000	2.2	568	82	170	360	113	220	90	180		32.0

- STA-T：全自動型、STAM-T：マニュアル型(2段スピード切替式)
- 本製品は一次締め用ですので増し締め目的には使用できません。
- 化学プラントなど防爆エリアで活躍するエアー型。



大型トラック・バスのホイール締付けや建機の組立て作業に活躍。



オプション：オフセットギアボックス熱交換器のボルト締結用



オフセットギアボックス STX：熱交換器のボルト締め～6,000Nm



エアL型タイプ仕様10機種。高さ制限のある狭い箇所でも活躍。～6,500Nm

**PLARAD**



**トルク検定・校正サービス**

お持ちの電動レンチ、エアレンチのトルク校正を承ります。最大5万Nmまで測定。



**油圧トルクレンチ SC型**

ソケット交換型：全18機種。  
50Nm～65,000Nm。±3%トルク管理



**油圧トルクレンチ VS型**

センターホール型：全174機種。  
80Nm～45,000Nm。±3%トルク管理



**ハンズフリー共回りストッパー**

下向きでも落下せずハンズフリー！  
ボルトの共回りを防止します。

お問い合わせ窓口 ☎ 0120-500-207

最新情報 [www.plarad.net](http://www.plarad.net)

**PLARAD**<sup>®</sup>   
**Torque & Tension Systems**

株式会社 日本プララド

E-Mail : [info@plarad.net](mailto:info@plarad.net)

本 社 〒651-2404 兵庫県神戸市西区岩岡町古郷 255-6  
TEL 078-967-3556 FAX 078-967-3567

関東支社 〒230-0062 神奈川県横浜市鶴見区豊岡町 26-10  
TEL 045-570-5333 FAX 045-585-5656

全国拠点 札幌、仙台、埼玉、横浜、大阪、神戸、愛媛、北九州

プララド製品のご購入、レンタルは